

КЕМЕРОВСКАЯ ОБЛАСТЬ – КУЗБАСС
КАЛТАНСКИЙ ГОРОДСКОЙ ОКРУГ
МУНИЦИПАЛЬНОЕ БЮДЖЕТНОЕ УЧРЕЖДЕНИЕ
ДОПОЛНИТЕЛЬНОГО ОБРАЗОВАНИЯ «ДОМ ДЕТСКОГО
ТВОРЧЕСТВА»

Практика организации водных туристских походов 3 к.с. обучающихся на примере команд г.Калтан

Разволяев Дмитрий Олегович
педагог дополнительного образования



год	Река (географический район)	К.С.
1999	Р.Мундыбаш (Горная Шория)	2 к.с.
	Р.Бельсу (Кузнецкий Алатау)	3 к.с.
2000	Р.Теба (Кузнецкий Алатау)	н/к с элементами 3 к.с.
	Р.Бельсу (Кузнецкий Алатау)	3 к.с.
2001	Р.Мундыбаш (Горная Шория)	2 к.с.
	Р.Теба (Кузнецкий Алатау)	н/к с элементами 3 к.с.
2002	Р.Мундыбаш (Горная Шория)	2 к.с.
	Р.Тереньсу-р.Томь (Кузнецкий Алатау)	2 к.с.
2003	Р.Мундыбаш (Горная Шория)	2 к.с.
	Р.Тельбес (Горная Шория)	2 к.с.
	Р.Мрассу (Горная Шория)	2 к.с.
	Р.Бельсу (Кузнецкий Алатау)	3 к.с.
2004	Областные соревнования по ТВТ р.Ольжерас	
	Р.Мундыбаш (Горная Шория)	2 к.с.
	Р.Теба (Кузнецкий Алатау)	н/к с элементами 3 к.с.
	Р.Малый Казыр – р.Казыр	н/к с элементами 4 к.с.
2005	Р.Она (Западный Саян)	4 к.с.
	Р.Песчанная (Алтай)	3 к.с.
	Р.Мундыбаш (Горная Шория)	2 к.с.
	Р.Мрассу (Горная Шория)	2 к.с.
2006	Р.Казыр (УТС)	н/к с элементами 4 к.с.
	Р.Тельбес (Горная Шория)	2 к.с.
	Р.Мундыбаш (Горная Шория)	2 к.с.
2007	Р.Казыр (УТС) (Кузнецкий Алатау)	н/к с элементами 4 к.с.
	Р.Мундыбаш (Горная Шория)	2 к.с.
2008	Р.Бельсу (Кузнецкий Алатау)	3 к.с.
	Р.Большой Унзас (Горная Шория)	2 к.с.
2008	Р.Мундыбаш (Горная Шория)	2 к.с.
	Р.Песчанная (Алтай)	3 к.с.

ОПЫТ ОРГАНИЗАЦИИ И
ПРОВЕДЕНИЯ ВОДНЫХ
ПОХОДОВ 2-4 К.С.
И УЧЕБНО-ТРЕНИРОВОЧНЫХ
СБОРОВ ПО ТЕХНИКЕ
ВОДНОГО ТУРИЗМА СО
ШКОЛЬНИКАМИ Г.КАЛТАН

2009	Р.Мундыбаш (Горная Шория)	2 к.с.
	Р.Теба (Кузнецкий Алатау)	н/к с элементами 3 к.с.
	Р.Бельсу (Кузнецкий Алатау)	3 к.с.
	Р.Казыр (УТС) (Кузнецкий Алатау)	н/к с элементами 4 к.с.
2010	Р.Мундыбаш (Кузнецкий Алатау)	2 к.с.
	Р.Теба (Кузнецкий Алатау)	н/к с элементами 3 к.с.
	Р.Песчанная (Алтай)	3 к.с.
2011	Р.Песчанная (Алтай)	3 к.с.
	Р.Теба (Кузнецкий Алатау)	н/к с элементами 3 к.с.
2012	Р.Казыр (УТС) (Кузнецкий Алатау)	н/к с элементами 4 к.с.
	Р.Бельсу (Кузнецкий Алатау)	3 к.с.
2013	Р.Мундыбаш (Кузнецкий Алатау)	2 к.с.
	Р.Малый Тумуяс – р.Тумуяс (Кузнецкий Алатау)	3 к.с.
2014	Р.Пихтерек (Кузнецкий Алатау)	2 к.с. с элементами 3 к.с.
2015	Р.Бельсу (Кузнецкий Алатау)	3 к.с.
2018	Р.Тереньсу-р.Томь (Кузнецкий Алатау)	2 к.с.
	Р.Казыр (УТС) (Кузнецкий Алатау)	н/к. с элементами 4 к.с.
	Р.Тыя (Северное Прибайкалье)	3 к.с.

ОПЫТ ОРГАНИЗАЦИИ И
ПРОВЕДЕНИЯ ВОДНЫХ
ПОХОДОВ 2-4 К.С.
И УЧЕБНО-ТРЕНИРОВОЧНЫХ
СБОРОВ ПО ТЕХНИКЕ
ВОДНОГО ТУРИЗМА СО
ШКОЛЬНИКАМИ Г.КАЛТАН



Р.БЕЛЬСУ
3 К.С.
КУЗНЕЦКИЙ АЛАТАУ



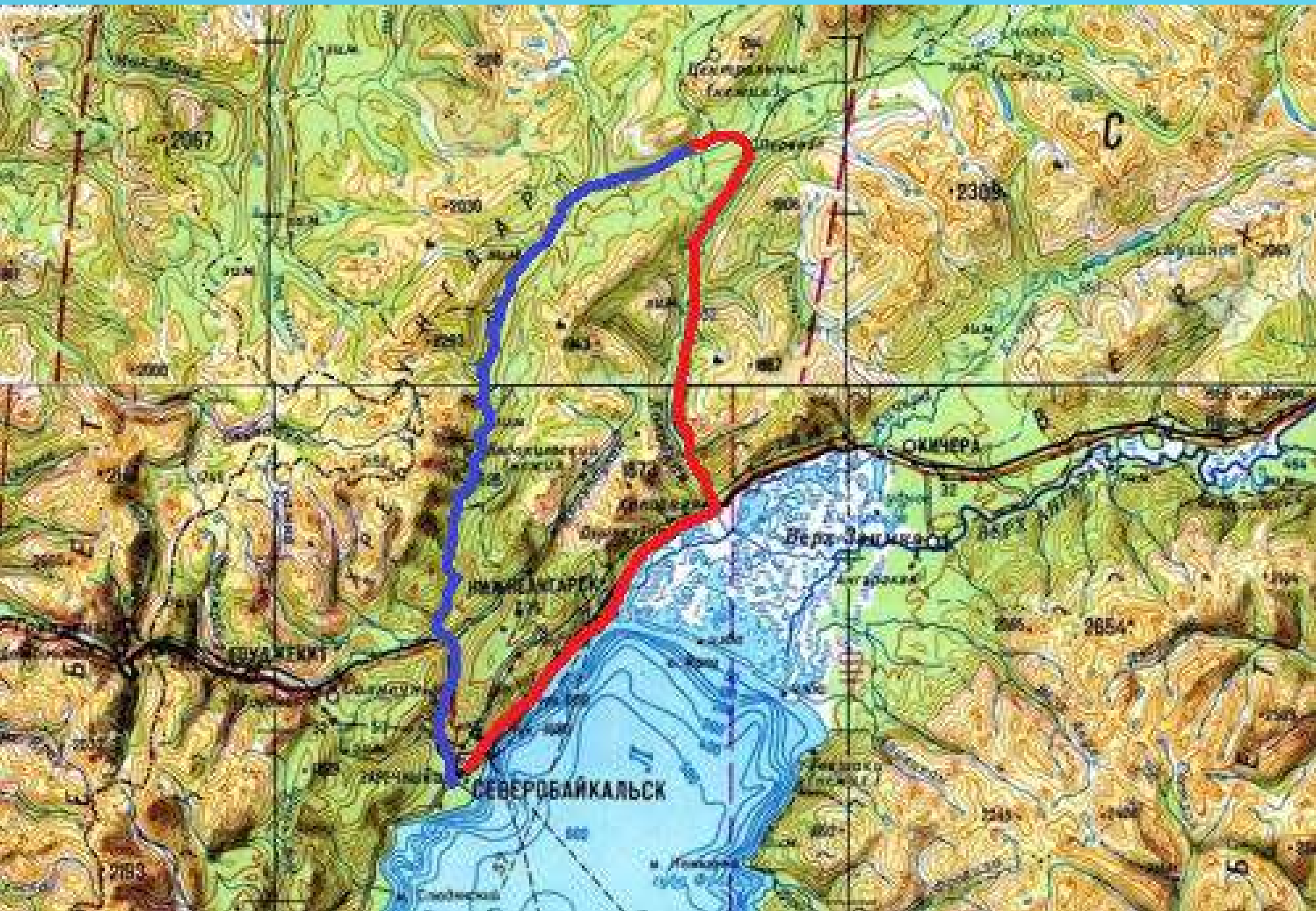
УЧЕБНО- ТРЕНИРОВОЧНЫЕ СБОРЫ Р.ТЕБА

КУЗНЕЦКИЙ АЛАТАУ



УЧЕБНО- ТРЕНИРОВОЧНЫЕ СБОРЫ Р.КАЗЫР

КУЗНЕЦКИЙ АЛАТАУ



Р.ТЫЯ

**ДЛИНА
СПЛАВНОГО
УЧАСТКА – 94 КМ**

*(ДЛИНА СПЛАВНОГО
УЧАСТКА ОТ
ПОС.ПЕРЕВАЛ – 100
КМ.)*



АНЖЕРО-
СУДЖЕНСК

КАЛТАН

КЕМЕРОВО

ОСИННИКИ

ЛЕНИНСК-
КУЗНЕЦКИЙ



Р.ТЯ СЕВЕРНОЕ ПРИБАЙКАЛЬЕ

Вид препятствия	Название препятствия	К.Т.	Длина
-----------------	----------------------	------	-------

Верхний каскад

Порог	Неожиданный	4-5	300 м
Порог	Двойной	2	800 м
Порог	Гребешок	2	400 м
Порог	Марафон	3	1,5 км
Порог	Хан-порог	3	300 м

Средний каскад

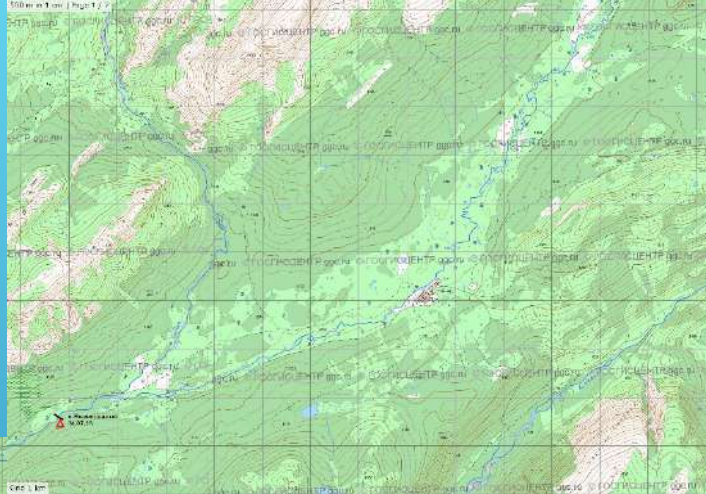
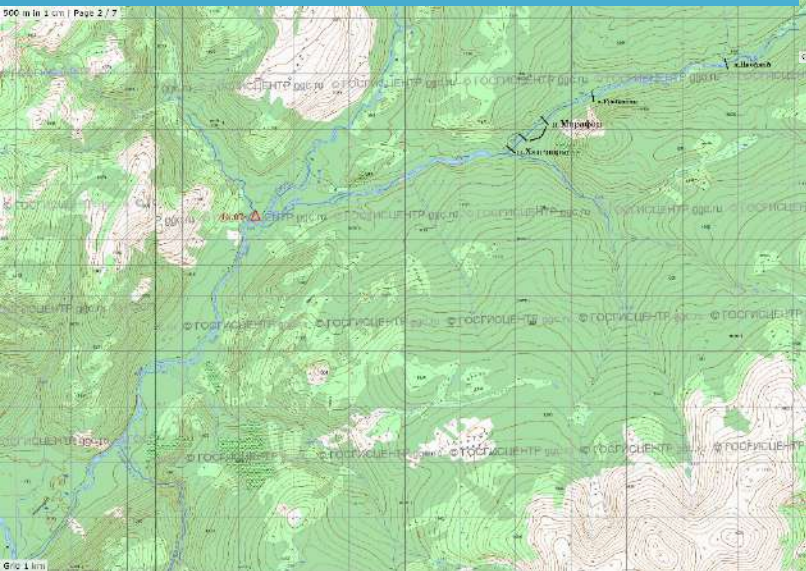
Порог	Крокодил	2	300 м
Порог	Капитан	3	600 м

Нижний каскад

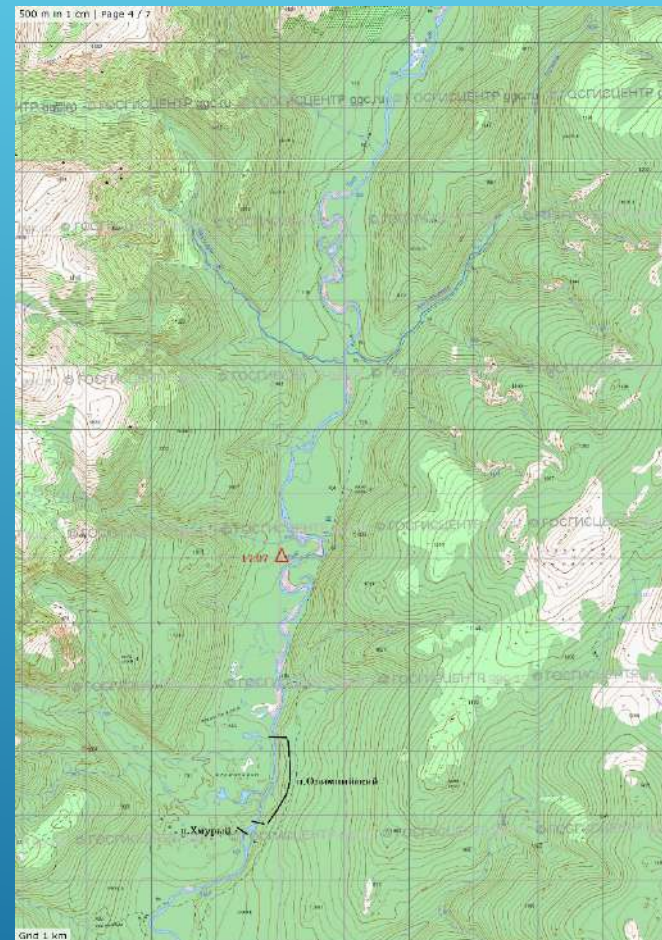
Порог	Олимпийский	3	1,7 км
Порог	Хмурый	3	600 м

ПРЕПЯТСТВИЯ НА РЕКЕ

ВЕРХНИЙ КАСКАД



НИЖНИЙ КАСКАД



СРЕДНИЙ КАСКАД



ПОРОГ
НЕОЖИДААНЬИЙ





Р.ТЕРЕНЬСУ- Р.ТОМЬ- Р.КАЗЫР



РЕГИОНАЛЬНЫЕ СОРЕВНОВАНИЯ «ШКОЛА БЕЗОПАСНОСТИ»



ДОРОГА





СТРАХОВКА



ПРОХОЖДЕНИЕ ПОРОГА
НЕОЖИДАННЫЙ



ПРОХОЖДЕНИЕ ПОРОГА
ХАН



ПРОХОЖДЕНИЕ ПОРОГА
ОЛИМПИЙСКИЙ



БОЛЬШАЯ БАЙКАЛЬСКАЯ ТРОПА



БОЛЬШАЯ БАЙКАЛЬСКАЯ ТРОПА



БОЛЬШАЯ БАЙКАЛЬСКАЯ ТРОПА



БОЛЬШАЯ БАЙКАЛЬСКАЯ ТРОПА

НАШИ КОНТАКТЫ

Кемеровская область – Кузбасс

Калтанский городской округ

Муниципальное бюджетное учреждение дополнительного образования
«Дом детского творчества

ddtkaltan.ucoz.ru

<https://vk.com/public200802264>

Разволяев Дмитрий Олегович

педагог дополнительного образования

drazwol@yandex.ru

89134236598